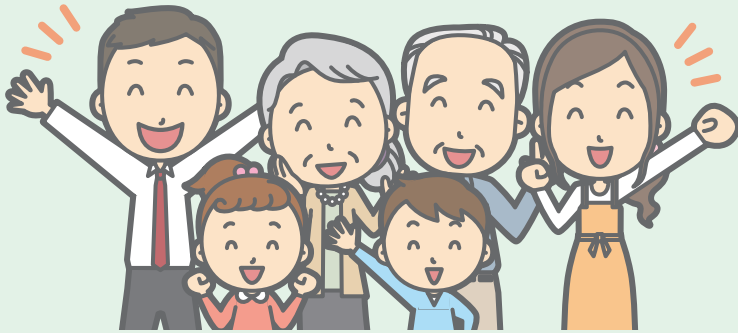


# 『か・い・ごの知識』 ミニセミナー

## 受講無料



はじめての介護は誰しも不安なものです。  
 「保険の手続きはどうしたらいいの?」「どんなサービスが受けられるの?」  
 「何に気をつけたらいいの?」「介護が必要になっても出かけられる?」  
 そんな介護に関する様々な疑問を解決するミニセミナーです。  
 介護が必要になってもあきらめないで!今から準備をして、春にみんなで花見に出かけましょう!



**イオン下大利店にて開催**

**1Fベーカリーコーナー横**



開催日程

- ① 10月22日
- ② 11月12日
- ③ 1月14日
- ④ 2月11日(いずれも日曜日)

※各ミニセミナーは20分程度  
定員は10名程度。

●●●●ミニセミナー月別テーマと開始時間●●●●

|        | 10月            | 11月          | 1月             | 2月             |
|--------|----------------|--------------|----------------|----------------|
|        | はじめての介護        | お家で暮らそう      | いつまでも元気に暮らすために | 花見に行く準備をしよう!   |
| 13:30~ | 介護保険制度と認定までの流れ | 福祉用具について     | 認知症について        | 外出支援           |
| 14:30~ | 介護サービスの種別      | 福祉の視点からみた住環境 | 肺炎について         | 家でもできる介護予防運動   |
| 15:30~ | 介護予防サービス       | 転倒の予防        | 流行風邪について       | おいしく食べる食事と口腔ケア |

## 介護と仕事の両立「休日街かど相談」も開催中!

介護と仕事のお困りごとについて、専門家が面談または電話で相談に応じます。

| 相談方法 | 日程                         | 時間     | 場所・相談専用電話番号                                  |
|------|----------------------------|--------|--|
| 面談   | 9月~3月の第2・4日曜(但し、3月は第2日曜のみ) | 12:00~ | イオン下大利店 1Fベーカリーコーナー横<br><b>080-2779-4159</b> |
| 電話   | 9/17~3/11までの日曜(但し、第5日曜は除く) | 18:00  |  |

麻生教育サービス株式会社 医療福祉事業部 人材育成支援課 (委託先)

事前予約  
お問合せ

**TEL: 090-1519-3023** 平日・土日祝/9:00~17:00  
**FAX: 092-482-0453** ※但し、2017年12月29日~2018年1月4日まで冬期休業となります。